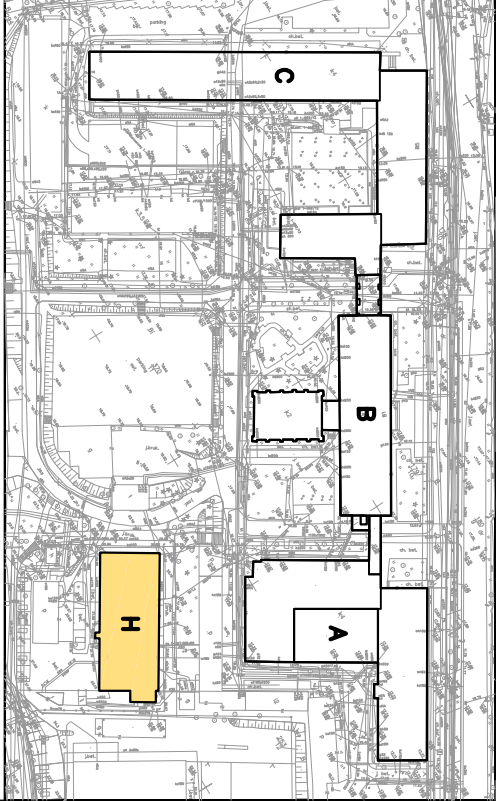
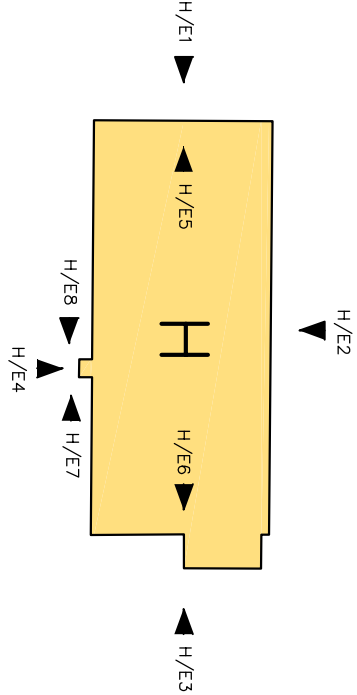




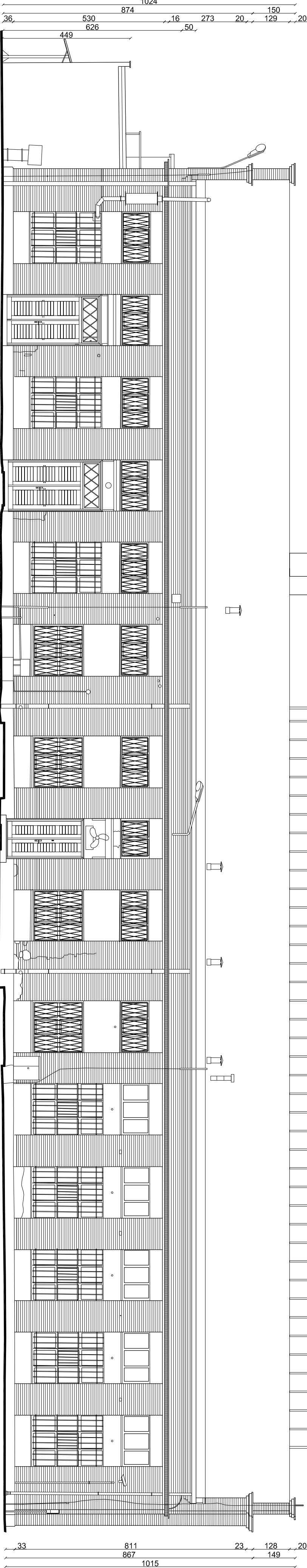
BUDYNEK H



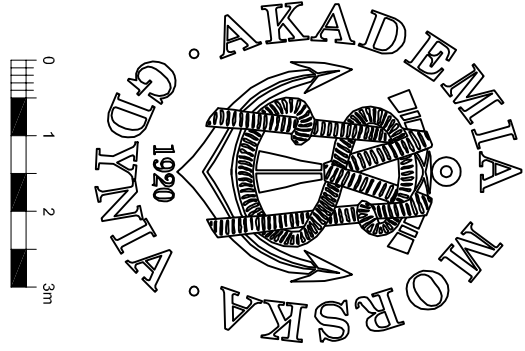
SYTUACJA - LOKALIZACJA POSZCZEGÓLNYCH BUDYNKÓW



SYSTEM NAZEWNICHTWA KORPUSÓW BUDYNKU ORAZ NUMERACJI ELEWACJI BUDYNKU H



BUDYNEK "H"
ELEWACJA H/E2
PÓŁNOCNO - WSCHODNIA



ZAKRES PLANISZY	ZAKRES PLANISZY	SKALA
ARCHITEKTURA	BUD. "H" - ELEWACJA H/E2 PÓŁNOCNO - WSCHODNIA	1:100
RODZAJ DOKUMENTACJI	INWENTARYZACJA BUDYNKU	
PROJEKT	INWENTARYZACJA BUDYNKÓW AKADEMII MORSKIEJ W GDYNI W CELU SPORZĄDZENIA PROJEKTU KONSERWACJI ELEWACJI ORAZ WYKON. IZOL. PRZECIWWODN. FUNDAMENTÓW	
INWESTOR	AKADEMIA MORSKA W GDYNI 81-225 GDYNIA, ul. MORSKA 81-87	
OBIEKT	BUDYNEK "H" ZESPOŁU AKADEMII MORSKIEJ W GDYNI	
ADRES OBIEKTU	81-225, GDYNIA, ul. MORSKA 81-87 Działka Nr 370/1, 253/12, Arkusz nr 50	
PROJEKTANT	arch. MATEUSZ GZOWSKI upr. 472/POKK/2012	
OPRACOWAŁ	AGNIESZKA KRZOS-Nowicka MARCIN KULESZA	
	DATA	

ARCHITEKCI
GZOWSKI & GZOWSKI S.C.
80-178 Gdańsk, ul. Gopieńska 38, tel./fax (58) 349-57-14
e-mail: biuro@architekci-gzowski.pl, www.architekci-gzowski.pl
NIP: 883-284-03-31, nr konta: MULTIBANK 73 1140 2017 0000 4102 0546 6993

DATA
MARZEC 2015r.
NR RYS.
1503-H-02

